

Formation_SVT_M.Boussalem

Tableau de bord > Mes cours > Sciences de la vie et de la terre > BAC A SABLE > Formation_SVT_M.Boussalem

+ Annonces

Modifier

Modifier

Ajouter une activité ou une ressource

+ ACTIVITÉ

Modifier

0

Ajouter une activité ou une ressource

0. Cliquer sur ajouter activité

RESSOURCES

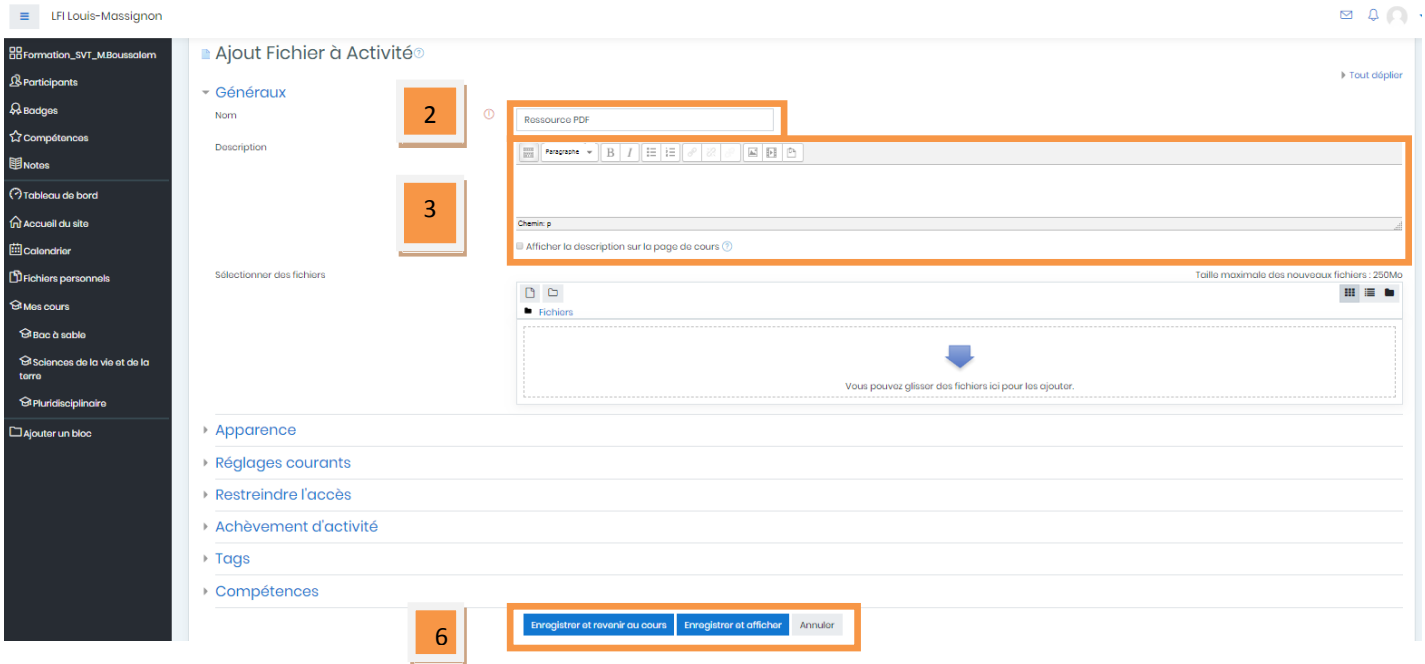
- Dossier
- Étiquette
- Fichier **1**
- Livre
- Page

- partager un diaporama avec une classe
- inclure un mini site web comme ressource de cours
- fournir des fichiers partiellement terminés que les participants doivent modifier et remettre terminés comme devoir

Plus d'aide

Ajouter Annuler

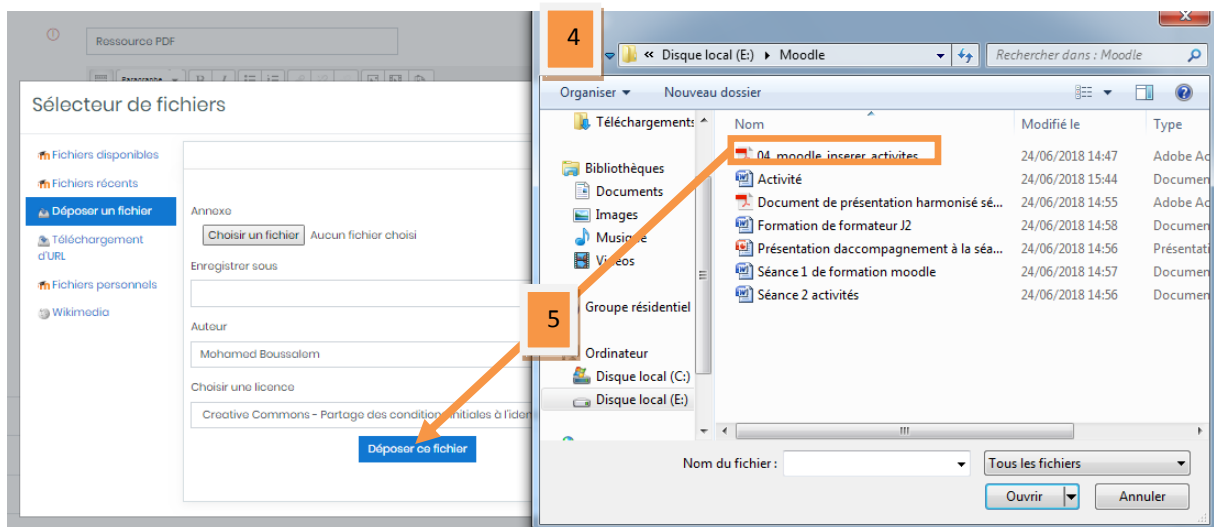
1. Choisir la ressource Fichier



2. Donnez un **nom** au fichier que vous souhaitez ajouter. C'est le nom qui apparaîtra dans la page de cours.

3. Vous devez donner une **description** :

- Par défaut, elle n'apparaît pas dans le cours
- Il suffit dans ce cas de copier/coller la case du dessus.
- Si vous voulez faire apparaître une description dans le cours, cocher la case "**Afficher...**"



4. Ouvrez votre poste de travail et **recherchez le fichier à déposer** (par ex. un fichier Pdf)

5. **Glissez-déposez** ce fichier dans votre cours

Sélecteur de fichiers



Fichiers disponibles

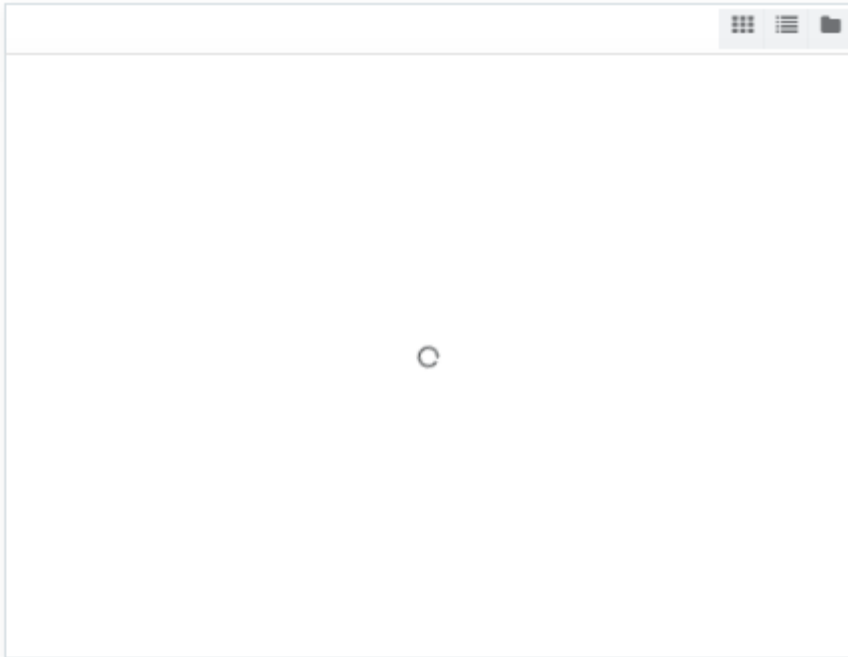
Fichiers récents

Déposer un fichier

Téléchargement d'URL

Fichiers personnels

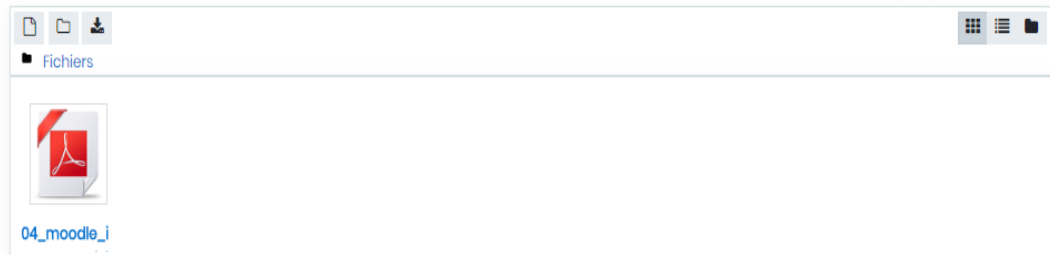
Wikimedia



Le fichier se charge sur Moodle :

Sélectionner des fichiers

Taille maximale des nouveaux fichiers : 250Mo



Quand l'opération est terminée, le fichier est représenté par une icône.

6. Enregistrez

Voici ce qui apparaît dans votre cours :



A savoir :

- Dans le paramètre "**Apparence**", il est possible de modifier la façon dont le fichier s'affiche (notamment pour les PDF)
- Vous pouvez **directement glisser-déposer** votre fichier dans le cours (en mode édition)

▼ Apparence

Affichage



Dans une fenêtre surgissante ▾
Automatique
Intégrer
Forcer le téléchargement
Ouvrir

Dans une fenêtre surgissante

Afficher la date de dépôt/modification ⓘ

Afficher la description de la ressource